

શિક્ષણ સાગર એપ્લીકેશન દ્વારા સંપાદિત પત્રક A ના નિષ્પત્તિ આધારિત પ્રશ્નો



ઘોરણ - ૬

સા.વિજ્ઞાન



સત્ર - ૨



વર્ગ શિક્ષકશ્રીનું નામ :

વર્ગ :

શાળાનું નામ :

તાલુકો : જિલ્લો :

ઘોરણ ૧ થી ૮ ની અધ્યયન નિષ્પત્તિ અને પાઠ આયોજન મેળવવા માટે ગુગલ પ્લે સ્ટોર પરથી શિક્ષણ સાગર એપ ડાઉનલોડ કરો.

શિક્ષણ સાગર

પ્રાર્થનાવિક

સંરચનાત્મક કે વિકાસાત્મક મૂલ્યાંકન

વિદ્યાર્થીઓની સિદ્ધિનું સ્તર જણાવવા અને વિદ્યાર્થીઓની સિદ્ધિ પરથી નિદાન કરવા સંરચનાત્મક મૂલ્યાંકનનો ઉપયોગ થાય છે. વર્ગશિક્ષણ સાથે મૂળભૂત રીતે સંકળાયેલ આ પ્રકારનું મૂલ્યાંકન વિદ્યાર્થીને માહિતી અપાયા બાદ, માહિતી વિતરણના કોઈ ચોક્કસ તબક્કે એટલે કે વિષયવસ્તુના કોઈ એક નિશ્ચિત એકમના શિક્ષણ બાદ કરી શકાય. આ પ્રકારનું મૂલ્યાંકન વિદ્યાર્થીઓને પ્રેરણા પૂરી પાડે છે અને શિક્ષકો માટે અધ્યાપન અભિગમ સુધારવાની દિશા સ્પષ્ટ કરે છે. આ પ્રકારનું મૂલ્યાંકન અધ્યયન - અધ્યાપન પ્રક્રિયાના અંતર્ગત ભાગ તરીકે સ્વીકારાયેલ છે, મૂળભૂત રીતે વર્ગશિક્ષણ સાથે સંકળાયેલ છે.

એકમ કસોટીઓ, શિક્ષક નિર્મિત અનૌપચારિક કસોટીઓ, સ્વાધ્યાયો, વિદ્યાર્થીની કચાશ પારખતી નિદાન કસોટીઓ વગેરે દ્વારા સંરચનાત્મક મૂલ્યાંકન હાથ ધરી શકાય. ટૂંકમાં કહીએ તો સંરચનાત્મક મૂલ્યાંકન વિષયવસ્તુની ચોક્કસ બાબતોના સંદર્ભમાં વિદ્યાર્થીઓનું પ્રવર્તમાન સિદ્ધિ સ્તર જણાવવા માટે હાથ ધરાય છે. સંરચનાત્મક મૂલ્યાંકન એ સતત અને સર્વગ્રાહી રીતે ચાલતી અધ્યયન માટેના મૂલ્યાંકનની પ્રક્રિયા છે.

શાળાઓમાં વિદ્યાર્થીઓના સતત અને સર્વગ્રાહી મૂલ્યાંકન માટે યોજના તૈયાર કરતાં વિદ્યાર્થીઓના વિકાસના વિવિધ પાસાંને ધ્યાનમાં રાખી સતત અને સર્વગ્રાહી મૂલ્યાંકનની યોજનાને નીચેના જેવા ચાર વિભાગમાં વહેંચી શકાય:

- (1) બૌદ્ધિક બાબતોના અભ્યાસના વિષયોનું મૂલ્યાંકન
 - (2) શારીરિક ક્ષમતા, સ્વાસ્થ્ય અને ઉત્પાદક કૌશલ્યોનું મૂલ્યાંકન
 - (3) સામાજિક ગુણો, શક્તિઓ અને સમજનું મૂલ્યાંકન
 - (4) વિવિધપ્રકારનાં મૂલ્યો, વલણો, અભિરુચિઓ, પસંદગીઓ અને દષ્ટિકોણનું મૂલ્યાંકન
- ઉપરોક્ત વિભાગોને ધ્યાનમાં રાખી કયા વિભાગનું મૂલ્યાંકન કોણ કરશે, કઈ રીતે કરશે. વગેરે બાબતો શાળાના સમગ્ર શિક્ષકોની સક્રિય મદદ લઈ સતત અને સર્વગ્રાહી મૂલ્યાંકનની યોજના તૈયાર કરવી જોઈએ. આ યોજના અમલમાં મૂક્યા પછી તેમાં જણાઈ આવતી ઉણપો સુધારી દર વર્ષે સુધારા- વધારા સાથેની યોજના અપનાવવી જોઈએ.

સતત અને સર્વગ્રાહી મૂલ્યાંકન (SCE) બાબત માર્ગદર્શન

સતત અને સર્વગ્રાહી મૂલ્યાંકન (SCE) બાબત માર્ગદર્શન @ જિલ્લા શિક્ષણ અને તાલીમ ભવન, સિદ્ધસર - ભાવનગર. સતત અને સર્વગ્રાહી મૂલ્યાંકન સંદર્ભે તાલીમમાં વારંવાર કેટલાંક પ્રશ્નો પુછવામાં આવતાં હોય છે તે બાબતે અહીં કેટલીક સ્પષ્ટતાઓ કરવામાં આવી છે.

પ્રશ્ન : નવી અધ્યયન નિષ્પત્તિઓ જીસીઈઆરટી દ્વારા આપવામાં આવી છે તે કઈ રીતે ઉપયોગમાં લેવી ?

જવાબ : નવા પાઠ્યપુસ્તક સાથે તેમની અધ્યયન નિષ્પત્તિઓ પણ જીસીઈઆરટી દ્વારા તેમની વેબસાઈટ www.gcert.gujarat.gov.in પર મુકવામાં આવી છે . યાદ રાખીએ કે આ અધ્યયન નિષ્પત્તિઓ આદર્શ રીતે આપેલાં વિષયવસ્તુને ધ્યાનમાં રાખીને બનાવવામાં આવી છે . આ અધ્યયન નિષ્પત્તિઓમાં મુખ્ય નિષ્પત્તિ અને જરૂર મુજબ તેની પેટા અધ્યયન નિષ્પત્તિઓની યાદી આપવામાં આવી છે . સાથે જ જે - તે અધ્યયન નિષ્પત્તિનાં અધ્યયન - અધ્યાપન માટેની પ્રવૃત્તિ પણ આપવામાં આવી છે . જ્યારે પણ આપણે વિદ્યાર્થીને અધ્યયન - અધ્યાપનનાં અનુભવ પુરા પાડીએ તેમાં આ પ્રવૃત્તિઓ કરાવવાની છે.

પ્રશ્ન : પત્રક - A માટે અધ્યયન નિષ્પત્તિઓ કેવી રીતે પસંદ કરવી અને ક્યારે કરવી ?

જવાબ : પત્રક - A જેને આપણે રચનાત્મક મૂલ્યાંકન તરીકે ઓળખીએ છીએ . આ ★અનૌપચારિક★ મૂલ્યાંકન સ્વરૂપનાં માળખામાં સમાવિષ્ટ છે . જ્યારે અધ્યયન - અધ્યાપનની પ્રક્રિયા ચાલતી હોય તે દરમિયાન ★અનૌપચારિક★ રીતે ★જ★ જે અધ્યયન નિષ્પત્તિઓ ચકાસી શકાય તેમ હોય તેવી અધ્યયન નિષ્પત્તિઓને રચનાત્મક મૂલ્યાંકન માટે પસંદ કરી શકાય . આ અધ્યયન નિષ્પત્તિઓની પસંદગી અને મૂલ્યાંકન શિક્ષકની વિશિષ્ટ આવડત માંગી લે તેવું કામ છે . આ માટેની અધ્યયન નિષ્પત્તિઓ શિક્ષકે અગાઉથી જ સત્રારંભે નક્કી કરી લેવી જોઈએ જેથી જે - તે અધ્યયન નિષ્પત્તિનાં અધ્યાપન કાર્ય વખતે મૂલ્યાંકનનું આગોતરું આયોજન થઈ શકે અને સાતત્યતાપૂર્ણ મૂલ્યાંકન થઈ શકે .

પ્રશ્ન : જીસીઈઆરટી દ્વારા આપવામાં આવેલી અધ્યયન નિષ્પત્તિની યાદીમાં ૨૦ કરતાં વધારે અધ્યયન નિષ્પત્તિઓ આપવામાં આવી છે તો અધ્યયન નિષ્પત્તિઓ કેમ લેવી ?

જવાબ : જીસીઈઆરટી દ્વારા જે અધ્યયન નિષ્પત્તિઓની યાદી આપવામાં આવી છે તે અધ્યયન - અધ્યાપન માટેની યાદી છે . જ્યારે આપણે મહત્તમ ૨૦ અધ્યયન નિષ્પત્તિ લેવાની વાત કરીએ છીએ ત્યારે ધ્યાન રાખીએ કે આપણે અનૌપચારિક મૂલ્યાંકન પત્રક- A ની વાત કરીએ છીએ . અનૌપચારિક રીતે મૂલ્યાંકન થઈ શકે તેવી મહત્તમ ૨૦ પ્રતિનિધિરૂપ ક્ષમતા જ પત્રક -A માટે લેવાની છે .

પ્રશ્ન : એકમ કસોટીમાં આપવામાં આવેલી અધ્યયન નિષ્પત્તિઓનાં આધારે રચનાત્મક મૂલ્યાંકન પત્રક - A માં મૂલ્યાંકન નોંધ કરી શકાય ?

જવાબ : એકમ કસોટી નિશ્ચિત માળખામાં લેવામાં આવે છે . અને તે લેખિત પ્રકારની એટલે અનૌપચારિક પ્રકારની કસોટી છે જ્યારે રચનાત્મક પત્રકમાં અનૌપચારિક મૂલ્યાંકનની વાત છે . એકમ કસોટી જે - તે એકમ અથવા એકમોનાં અંતે લેવામાં આવે છે જ્યારે રચનાત્મક મૂલ્યાંકન પત્રક - A સતત થતાં મૂલ્યાંકનનો ભાગ છે જે અધ્યયન - અધ્યાપન પ્રક્રિયા દરમિયાન થાય છે

પ્રશ્ન - રચનાત્મક મૂલ્યાંકન પત્રક - A માટે જે મૌખિક પ્રશ્નો પૂછવામાં આવ્યા હોય તો તેનો આધાર કેવી રીતે રાખવો ?

અથવા પત્રક- A ના મૂલ્યાંકનનાં આધાર કેવી રીતે રાખવાં ?

જવાબ: અગાઉ એક પ્રશ્નના જવાબમાં વાત થઇ . રચનાત્મક મૂલ્યાંકનમાં એવી અધ્યયન નિષ્પત્તિઓની પસંદગી કરવામાં આવે છે જેનું મૂલ્યાંકન અનૌપચારિક રીતે કરવામાં આવતું હોય આ પ્રકારનાં મૂલ્યાંકન માટે શિક્ષકે આગોતરું આયોજન કરવું પડે તે પણ આપણે જાણ્યું . હવે વાત કરીએ આધારોની તો તમે જે - તે અધ્યયન નિષ્પત્તિ પત્રક - A માટે લીધી હોય તે માટે મૂલ્યાંકન પદ્ધતિનું આગોતરું આયોજન તો કર્યું જ હોય છે . આ આયોજન પણ તમારો આધાર બની શકે.

દૈનિકબુકમાં પણ મૂલ્યાંકન નોંધમાં તમે તે નોંધ્યું હશે . તમે રચનાત્મક મૂલ્યાંકન માટે કોઇ અનૌપચારિક ક્રિયાત્મક કસોટી નક્કી કરી હોય તો તેમાં વિદ્યાર્થીએ કરેલાં કામને આધાર તરીકે રાખી શકાય , મૌખિક પ્રશ્નોત્તરી અથવા ક્યારેક સામુહિક અનૌપચારિક મૂલ્યાંકન વખતે આધાર ન હોય તો ચાલી શકે પણ મૂલ્યાંકન સાતત્યતાપૂર્ણ કરવામાં આવ્યું હોય તે જરૂરી છે . ઉદાહરણ તરીકે કોઇ એક અધ્યયન નિષ્પત્તિ માટે શિક્ષકશ્રી દ્વારા મૌખિક પ્રશ્નોત્તરી કરવામાં આવી હોય અને તેનાં આધારે રચનાત્મક પત્રક - A માં સિદ્ધિની નોંધ કરવામાં આવી હોય . હવે હરીવાર જ્યારે અનૌપચારિક મૂલ્યાંકન કરવામાં આવે ત્યારે અપવાદ અને સહજ અમુક વિદ્યાર્થી બાદ કરતાં બાકીનાં વિદ્યાર્થીઓ જવાબ આપી શકે તે આવશ્યક છે .

👉 [પરિપત્ર ડાઉનલોડ કરો](#)

માનનીય હરેશભાઈ ચૌધરી સાહેબનો રચનાત્મક મૂલ્યાંકન આધારિત વિડીયો જોવા [અહી ક્લિક કરો](#)

**સંદર્ભ : Guidance on Continuous and Comprehensive Assessment (SCE)
@ District Education and Training Bhavan, Sidsar – Bhavnagar**

ધ્યાનમાં રાખવાની વાત : અહી આપેલ પત્રક A અને નીચે આપેલ પ્રશ્નો એ ફક્ત નમુના રૂપ છે શિક્ષક મિત્રો તમે તમારા ધોરણ માં વર્ગ ની પરિસ્થિતિ મુજબ અધ્યયન નિષ્પત્તિ માં બદલાવ કરી શકો છો..



શિક્ષણ સાગર એપ્લીકેશન ટીમ



5. શાંતિની શોધમાં: બુદ્ધ અને મહાવીર

1 SS.6.18 પ્રાચીન કાળના વિવિધ ધર્મોના વિચારો અને મૂલ્યોનું વિશ્લેષણ કરે છે.

નીચેના પ્રશ્નોના ઉત્તર એક-બે વાક્યોમાં લખો.

1. સિદ્ધાર્થનો જન્મ ક્યાં રચળે થયો હતો ?

.....
.....

2. બૌદ્ધ ધર્મના ચાર સિદ્ધાંતો ક્યાં નામથી ઓળખાય છે ?

.....
.....

3. ગૌતમ બુદ્ધે મુખ્ય સંદેશો કયો આપ્યો છે ?

.....
.....

4. ક્યાં ગ્રંથોની મદદથી જૈન ધર્મ વિષે જાની શકાય છે ?

.....
.....

5. મહાવીર સ્વામીએ લોકોને કઈ ભાષામાં ઉપદેશ આપ્યો હતો ?

.....
.....





7. ગુપ્ત યુગ અને અન્ય શાસકો

3 SS.6.12 મહત્વના રાજ્યો તથા રાજવંશોના નોંધપાત્ર યોગદાનની યાદી બનાવે છે.

મને ઓળખો.

1. હું વિક્રમાદિત્યના દરબારનો રાજવૈદ્ય છું.
.....
2. મેં “અષ્ટાંગહૃદયસંહિતા” નામનો ગ્રંથ લખ્યો છે.
.....
3. હું વિક્રમાદિત્ય પછી રાજગાદીએ આવનાર ગુપ્તશાસક છું.
.....
4. મેં નાલંદા વિદ્યાપીઠના નિભાવ માટે 100 ગામ ભેટ આપ્યાં હતાં.
.....
5. હું સોનાના સિક્કા પડાવનાર રાજવી છું.
.....

4 SS.6.14 જે તે સમયની સાહિત્યિક રચનામાં દર્શાવેલ ઘટનાઓ, બનાવો અને મહાન વ્યક્તિઓના ચરિત્રનું વર્ણન કરે છે.

ટૂંકનોંધ લખો.

1. સમ્રાટ હર્ષવર્ધન

.....
.....
.....
.....
.....
.....
.....
.....
.....





2. ચંદ્રગુપ્ત બીજે 'વિક્રમાદિત્ય'

.....

.....

.....

.....

.....

.....

.....

.....

5 SS.6.16 સંસ્કૃતિ અને વિજ્ઞાનના ક્ષેત્રમાં ભારતનું નોંધપાત્ર યોગદાન વર્ણવે છે.

નીચે આપેલા વ્યક્તિઓને તેમની ઓળખ મુજબ વર્ગીકરણ કરો.

(જ્ઞાહિયાન, કાલિદાસ, યુએન વાંગ, બાણભટ્ટ, વૈતાલભટ્ટ, આર્યભટ્ટ, વરાહમિહિર)

ક્રમ	નામ	વિગત
1.	વિદેશી પ્રવાસી	
2.	કવિ	
3.	વૈજ્ઞાનિક	



8. ભારત વર્ષની ભવ્યતા

6 SS.6.13 પ્રાચીન સમય દરમિયાનના વિકાસના તબક્કાઓ સમજી બે પ્રદેશના વિકાસની સરખામણી કરે છે.

નીચે આપેલા દરેક પ્રશ્નના ઉત્તર માટે આપેલા વિકલ્પોમાંથી સાચો વિકલ્પ શોધી માં લખો.

1. ઉત્તર ભારતનાં ગામડાઓના વડા વિશે કયું વાક્ય યોગ્ય છે?
(A) તેઓ કાયદા અને વ્યવસ્થાની રીતિ સંભાળતા (B) તેમને ગ્રામભોજક કહેવાતા
(C) તેઓ ગામમાં કરવેરા ઉઘરાવવાનું કામ કરતા (D) આપેલ તમામ
2. નિદર્શનકલામાં નીચેનામાંથી શેનો સમાવેશ થાય છે?
(A) નૃત્ય (B) નાટક (C) A અને B બંને (D) એકપણ નહિ
3. મહાભારત: વેદવ્યાસ : સમાયણ :
(A) વશિષ્ઠ ઋષિ (B) વાલ્મીકિ ઋષિ
(C) સાંદિપની ઋષિ (D) માતંગ ઋષિ
4. નીચે આપેલ કૃતિમાંથી કઈ કૃતિ કાલિદાસ દ્વારા રચિત છે?
(A) કિરાતાર્જુનિયમ (B) રઘુવંશમ
(C) શિશુપાલવધ (D) મૃચ્છકટિકમ્
5. સમ્રાટ હર્ષવર્ધનના શાસનકાળ દરમિયાન ભારતમાં આવેલ ચીની મુસાફર કોણ હતા?
(A) યુ-અન-શ્વાંગ (B) ટોલેમી
(C) ઈબ્નબતૂતા (D) ફાહિયાન

7 SS.6.16 સંસ્કૃતિ અને વિજ્ઞાનના ક્ષેત્રમાં ભારતનું નોંધપાત્ર યોગદાન વર્ણવે છે યોગ્ય શબ્દો વડે નીચેનાં વિધાનોની ખાલી જગ્યાઓ પૂરો.

1. ભારતના સૌથી પ્રાચીન સાહિત્યોમાં.....નો સમાવેશ થાય છે.
2. મહાભારત નામના મહાકાવ્યમાં કુલશ્લોક છે.
3. બૌદ્ધધર્મના મૂળ ગ્રંથોને..... કહેવાય છે.
4. દક્ષિણ ભારતનું વિશિષ્ટ સાહિત્ય..... નામે ઓળખાય છે.
5. હડપ્પીય સભ્યતાનું મોટું બંદર..... હતું.





8 SS.6.17 ઐતિહાસિક વિકાસને લગતી માહિતીનું વિશ્લેષણ કરે છે.

નીચેનાં પ્રશ્નોના ઉત્તર એક-બે વાક્યોમાં લખો.

1. પ્રાચીન ભારતમાં ખેતી કરવા સિંચાઈ માટે કેવી વ્યવસ્થા કરવામાં આવતી ?

.....

.....

2. લલિતકલામાં શેનો સમાવેશ થાય છે ?

.....

.....

3. ઉપનિષદો અંદાજે કેટલાં છે? કોઈ પણ ચારનાં નામ લખો.

.....

.....

4. અશોકના શિલાલેખોમાંથી શેના વિશે માહિતી પ્રાપ્ત થાય છે ?

.....

.....

5. રેશમમાર્ગ સાથે કયા કયા દેશના વેપારીઓ સંકળાયેલા હતા ?

.....


.....



12. નકશો સમજાવે

9 SS.6.04 વિશ્વના નકશા પર ખંડો અને મહાસાગરોની દિશાઓનો નિર્દેશ કરે છે.

(*) બંધ બેસતાં જોડકાં રચો.

વિભાગ - અ	ઉત્તર	વિભાગ - બ
1. 	1. - <input type="checkbox"/>	(A) પોસ્ટ ઓફિસ
2. 	2. - <input type="checkbox"/>	(B) નદી
3. 	3. - <input type="checkbox"/>	(C) પ્રમાણમાપ
4. PO	4. - <input type="checkbox"/>	(D) ઉત્તરદિશા
5. 	5. - <input type="checkbox"/>	(E) આંતરાષ્ટ્રીય સીમા

10 SS.6.06 ભારતના નકશામાં સ્થાન, સીમા, વિસ્તાર, પર્વતો, ઉચ્ચપ્રદેશો, મેદાનો, ભારતના નકશામાં સ્થાન, સીમા, વિસ્તાર, પર્વતો, ઉચ્ચપ્રદેશો, મેદાનો, નદીઓ, રણપ્રદેશો વગેરે જેવી ભૌગોલિક લાક્ષણિકતાઓ દર્શાવે છે.

યોગ્ય શબ્દો વડે નીચેનાં વિધાનોની ખાલી જગ્યાઓ પૂરો.

- ભારતના મધ્યમાંથી..... વૃત્ત પસાર થાય છે.
- મેપા મુઠ્ઠી ભાષાનો શબ્દ છે.
- ભારતની ઉત્તરે.....પર્વતમાળા આવેલી છે.
- ભારતની પશ્ચિમે..... સાગર આવેલો છે.
- માનવસર્જિત વિગતોનું આલેખન નકશા કરે છે.





11 SS.6.07 દિશાઓ પ્રમાણમાપ તથા રૂઢ સંજ્ઞાઓનો ઉપયોગ કરી પોતાની આસપાસના પ્રદેશના નકશાઓ સમજે છે અને દોરે છે. નીચેનાં પ્રશ્નોના ઉત્તર એક-બે વાક્યોમાં લખો.

1. હેતુ આધારિત નકશાનાં મુખ્ય પ્રકાર કયાં કયાં છે?

.....
.....

2. નકશાનાં અંગો જણાવો.

.....
.....

3. વર્તમાન સમયમાં ભારતને વહીવટી સ્વરૂપતા માટે કેટલા રાજ્યો, કેન્દ્રશાસિત પ્રદેશો અને કેટલી રાષ્ટ્રીય રાજધાની પ્રદેશમાં વહેંચવામાં આવેલો છે?

.....
.....

4. માપ આધારિત નકશાના કેટલા પ્રકાર છે ? કયા કયા?

.....
.....

5. નાના માપના આધારે નકશાના પ્રકાર કેટલા છે ? કયા કયા ?

.....
.....





13. ભારત: ભૂપૃષ્ઠ, આબોહવા, વનસ્પતિ અને વન્ય જીવ

12 SS.6.06 ભારતના નકશામાં સ્થાન, સીમા, વિસ્તાર, પર્વતો, ઉચ્ચપ્રદેશો, મેદાનો, ભારતના નકશામાં સ્થાન, સીમા, વિસ્તાર, પર્વતો, ઉચ્ચપ્રદેશો, મેદાનો, નદીઓ, રણપ્રદેશો વગેરે જેવી ભૌગોલિક લાક્ષણિકતાઓ દર્શાવે છે.

નીચે આપેલા દરેક પ્રશ્નના ઉત્તર માટે આપેલા વિકલ્પોમાંથી સાચો વિકલ્પ શોધી માં લખો.

1. ભારતનું કુલ ક્ષેત્રફળ કેટલા ચોરસ કિલોમીટર છે?
(A) 32.8 લાખ (B) 38.2 લાખ
(C) 18.8 લાખ (D) 23.8 લાખ
2. નીચેના પૈકી કઈ નદી હિમાલયમાંથી નીકળતી નથી?
(A) બ્રહ્મપુત્ર (B) યમુના
(C) સતલુજ (D) કૃષ્ણા
3. નર્મદા અને તાપી નદીઓ કોને મળે છે?
(A) બંગાળનો ઉપસાગર (B) હિંદ મહાસાગર
(C) ખંભાતનો અખાત (D) અરબ સાગર
4. લક્ષદ્વીપ ટાપુઓ ક્યાં આવેલ છે?
(A) હિંદ મહાસાગરમાં (B) ખંભાતના અખાતમાં
(C) બંગાળના ઉપસાગરમાં (D) અરબ સાગરમાં
5. ભારતમાં ઉનાળો ક્યા મહિના દરમિયાન હોય છે?
(A) માર્ચથી મે (B) એપ્રિલથી ઓગસ્ટ
(C) માર્ચથી નવેમ્બર (D) જૂનથી સપ્ટેમ્બર





16. સ્થાનિક સરકાર

13 SS.6.23 સ્થાનિક સ્તરે સરકારની ભૂમિકાનું વર્ણન કરે છે.

બંધ બેસતાં ખેડકાં રચો.

વિભાગ- અ	ઉત્તર	વિભાગ- બ
1. તાલુકા વિકાસ અધિકારી	1. - <input type="checkbox"/>	(A) કોપોરેટર
2. જિલ્લા ચૂંટણી અધિકારી	2. - <input type="checkbox"/>	(B) ચીફ ઓફિસર
3. નગરપાલિકાના મુખ્ય અધિકારી	3. - <input type="checkbox"/>	(C) કલેક્ટર
4. મહાનગરપાલિકાના મુખ્ય અધિકારી	4. - <input type="checkbox"/>	(D) મ્યુનિસિપલ કમિશનર
5. મહાનગરપાલિકા સભ્ય	5. - <input type="checkbox"/>	(E) સમગ્ર રાજ્યમાં કાર્યભાર સંભાળે છે.
		(F) તાલુકા પંચાયતનું વાર્ષિક અંદાજપત્ર તૈયાર કરે છે.

14 SS.6.25 ગ્રામ્ય અને શહેરી સ્થાનિક સરકારની કામગીરીનું વિશ્લેષણ કરે છે.

જેમકે આરોગ્ય અને શિક્ષણ.

નીચેનાં પ્રશ્નોના ઉત્તર એક-બે વાક્યોમાં લખો.

1. ગ્રામીણ સ્થાનિક સ્વરાજ્યની સંસ્થાઓ કેટલી છે? કઈ કઈ ?

.....

.....

2. શહેર સ્થાનિક સ્વરાજ્યની સંસ્થાઓ કેટલી છે? કઈ કઈ ?

.....

.....

3. ગ્રામપંચાયતમાં ઓછામાં ઓછા ચૂંટાયેલા સભ્યો કેટલા હોય છે?

.....

.....

4. ગ્રામપંચાયતના કાર્યાલયને બીજા કયા નામે ઓળખવામાં આવે છે?

.....

.....

5. ગ્રામસભામાં ગ્રામજનો ઉપરાંત બીજા કોણ કોણ હાજરી આપે છે?

.....

.....





17. જીવન નિર્વાહ

15 SS.6.26 ગ્રામ્ય તથા શહેરી વિસ્તારોમાં વ્યવસાયની તક સર્જનાર વિવિધ પાસાઓનું વર્ણન કરે છે.

(* નીચેનાં પ્રશ્નોના ઉત્તર એક-બે વાક્યોમાં લખો.

1. રોજગારી મેળવવા લોકો ક્યાંથી ક્યાં આવે છે ?

.....
.....

2. જીવનનિર્વાહ માટે શેની જરૂર પડે છે ?

.....
.....

3. ડીસામાં કયા પાકો ઉગાડવામાં આવે છે ?

.....
.....

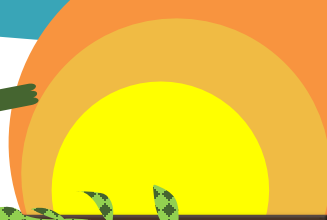
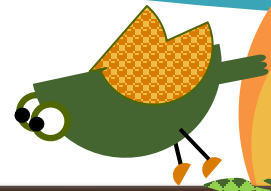
4. મોટા ખેડૂત કોને કહેવાય ?

.....
.....

5. વરસાદ આધારે યતી ખેતીમાં કયા મહિનાઓ દરમિયાન ખેતીનું કામ મળતું નથી ?

.....
.....





શિક્ષણ સાગર

આપું તમામ ધોરણનું વિષય વાઈઝ અધ્યયન
નિષ્પત્તિ આધારિત પ્રશ્નો માટે નીચે આપેલ
ધોરણ સામે ક્લિક કરો.

ધોરણ – ૩

CLICK HERE

ધોરણ – ૪

CLICK HERE

ધોરણ – ૫

CLICK HERE

ધોરણ – ૬

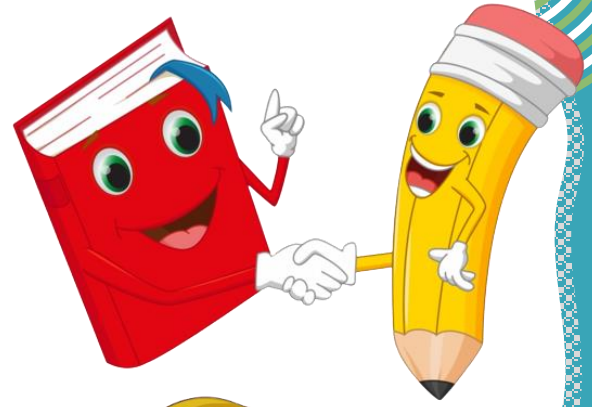
CLICK HERE

ધોરણ – ૭

CLICK HERE

ધોરણ – ૮

CLICK HERE



SHIKSHAN SAGAR

(શિક્ષણ સાગર)

એપ્લીકેશન ની વિશેષતા



આ એપ્લીકેશન મુખ્ય ત્રણ વિભાગમાં વહેચવામાં આવી છે.

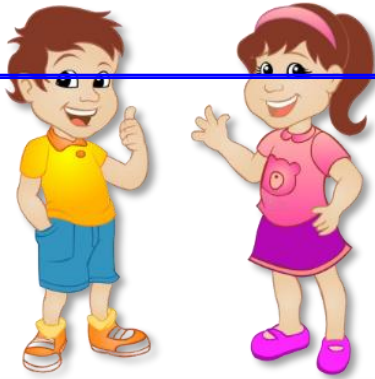
૧. ટીચર ૨. વિદ્યાર્થી
૩. ટીચર હેલ્પ ડેસ્ક

ટીચર – ઓનલાઈન હાજરી, MDM હાજરી, SAS ગુજરાત, ગુણોત્સવ પોર્ટલ, જ્ઞાનકુંજ પ્રોજેક્ટ, GSHALA લોગીન, આધાર ડાયઝ એન્ટ્રી, શિષ્યવૃત્તિ ઓનલાઈન હાજરી, ખેલ મહાકુંભ એન્ટ્રી, ઈન્સપાયર એવોર્ડ એન્ટ્રી, CPF ચેક કરો, ઓનલાઈન PLI – LIC ભરો.

અમારા શિક્ષણ સાગર વોટ્સઅપ ગ્રુપમાં જોઈન થાઓ.



શિક્ષણ સાગર
JOIN GROUP



વિદ્યાર્થી – પાઠ્યપુસ્તક, પાઠ આયોજન, શિક્ષક આવૃત્તિ, સ્વ અધ્યયનપાઠો, ઓનલાઈન MCQ, યુનિટ ટેસ્ટ, એકમનું સ્વાધ્યાય, MP3 કાવ્ય, અધ્યયન નિષ્પત્તી, અધ્યયન નિષ્પત્તી આધારિત પ્રશ્નો, સંદર્ભ સાહિત્ય અને આ બધું પાઠ વાઈઝ

ટીચર હેલ્પ ડેસ્ક – શિક્ષક ઉપયોગી મટેરિયલ્સ, તમારું બનાવેલું મટેરિયલ્સ અમને આપો, તમારે જે મટેરિયલ્સ જોઈએ તે અમને કહો, મૂંઝવણ અને માર્ગદર્શન.

અમારા શિક્ષણ સાગર એપ્લીકેશન પ્લે-સ્ટોર માંથી ડાઉનલોડ કરો.



JOIN
શિક્ષણ સાગર
APPLICATION